

CARTA UNICA DEI CRITERI GENERALI DI LOCALIZZAZIONE DEGLI IMPIANTI FOTOVOLTAICI

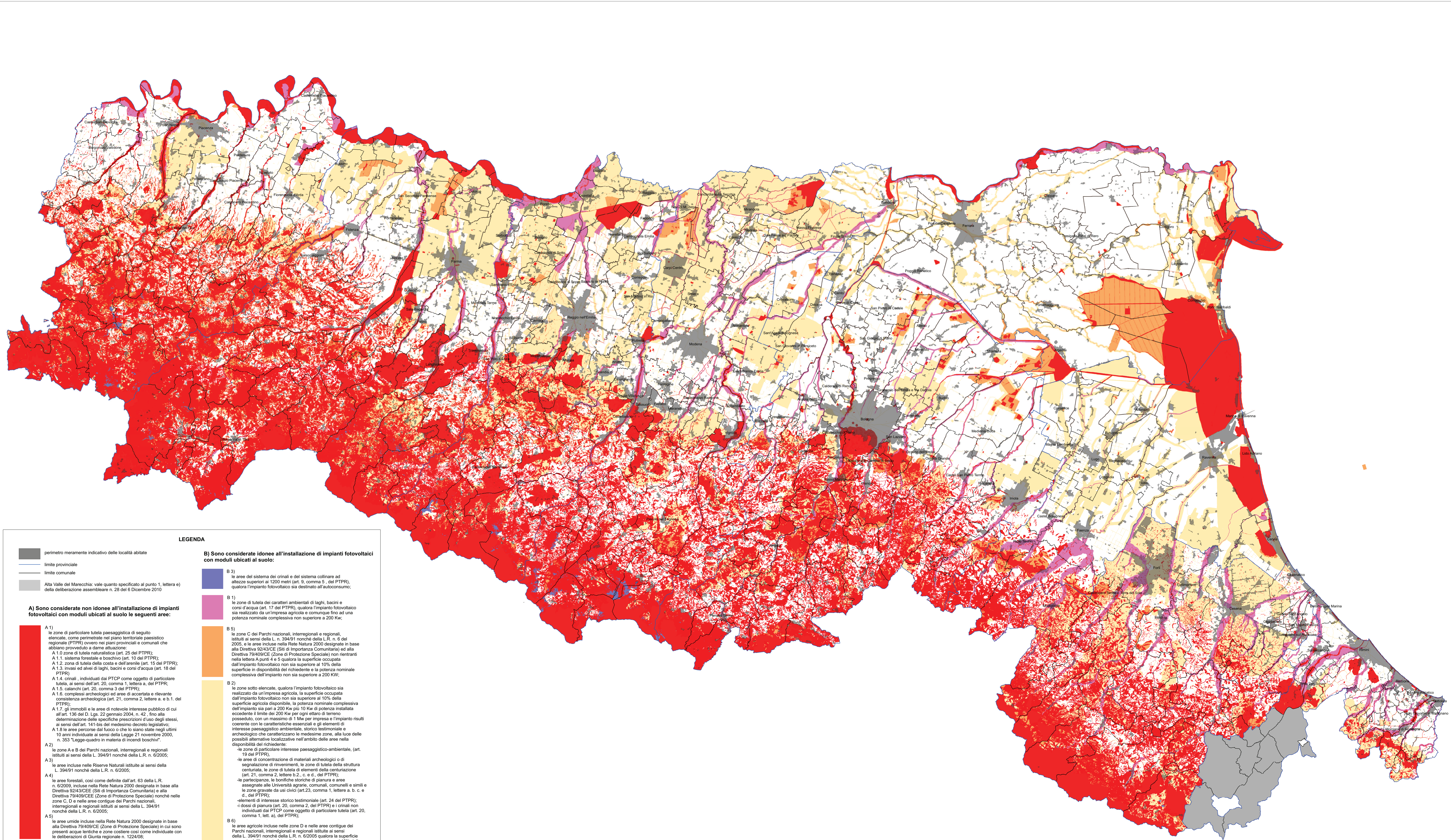
RICOGNIZIONE DELLE AREE OGGETTO DELLA DELIBERAZIONE DELL'ASSEMBLEA LEGISLATIVA DEL 6 DICEMBRE 2010, N. 28
(RECANTE "PRIMA INDIVIDUAZIONE DELLE AREE E DEI SITI PER L'INSTALLAZIONE DI IMPIANTI DI PRODUZIONE
DI ENERGIA ELETTRICA MEDIANTE L'UTILIZZO DELLA
FONTE ENERGETICA RINNOVABILE SOLARE FOTOVOLTAICA")

La presente cartografia costituisce una rappresentazione meramente ricognitiva delle aree non idonee all'installazione di impianti fotovoltaici con moduli ubicati al suolo (lettera A dell'Allegato I alla D.A.L. n. 28/2010) e di quelle considerate idonee all'installazione degli stessi (lettera B dell'Allegato I alla D.A.L. n. 28/2010).

Ai fini dell'individuazione delle aree e dei siti disciplinati dalla Delibera stessa, ha valore legale unicamente l'individuazione delle perimetrazioni e degli elenchi contenuti nelle leggi, nei piani territoriali e urbanistici (regionali, provinciali e comunali) e nei piani settoriali, adottati o approvati, nonché negli atti amministrativi e negli atti di organismi di controllo che ne costituiscono la fonte.

fonte dati:
Amministrazioni Provinciali dell'Emilia-Romagna
Servizio Valorizzazione e tutela del paesaggio e degli insediamenti storici
Servizio Parchi e Risorse forestali
Servizio Geologico Sismico e dei Suoli
elaborazione cartografica:
Servizio Geologico Sismico e dei Suoli
Gruppo di lavoro:
dott. Giulio Ercollessi - Servizio Geologico Sismico e dei Suoli
dott. Marco Pattuelli - Servizio Parchi e Risorse forestali
dott. Marco Pizzolo - Servizio Geologico Sismico e dei Suoli
ing. Maria Romani - Direzione Generale Programmazione Territoriale

scala 1:250.000



LEGENDA

- perimetro meramente indicativo delle località abitate
- limite provinciale
- limite comunale
- Alta Valle del Marecchia: vale quanto specificato al punto 1, lettera e) della deliberazione assembleare n. 28 del 6 Dicembre 2010

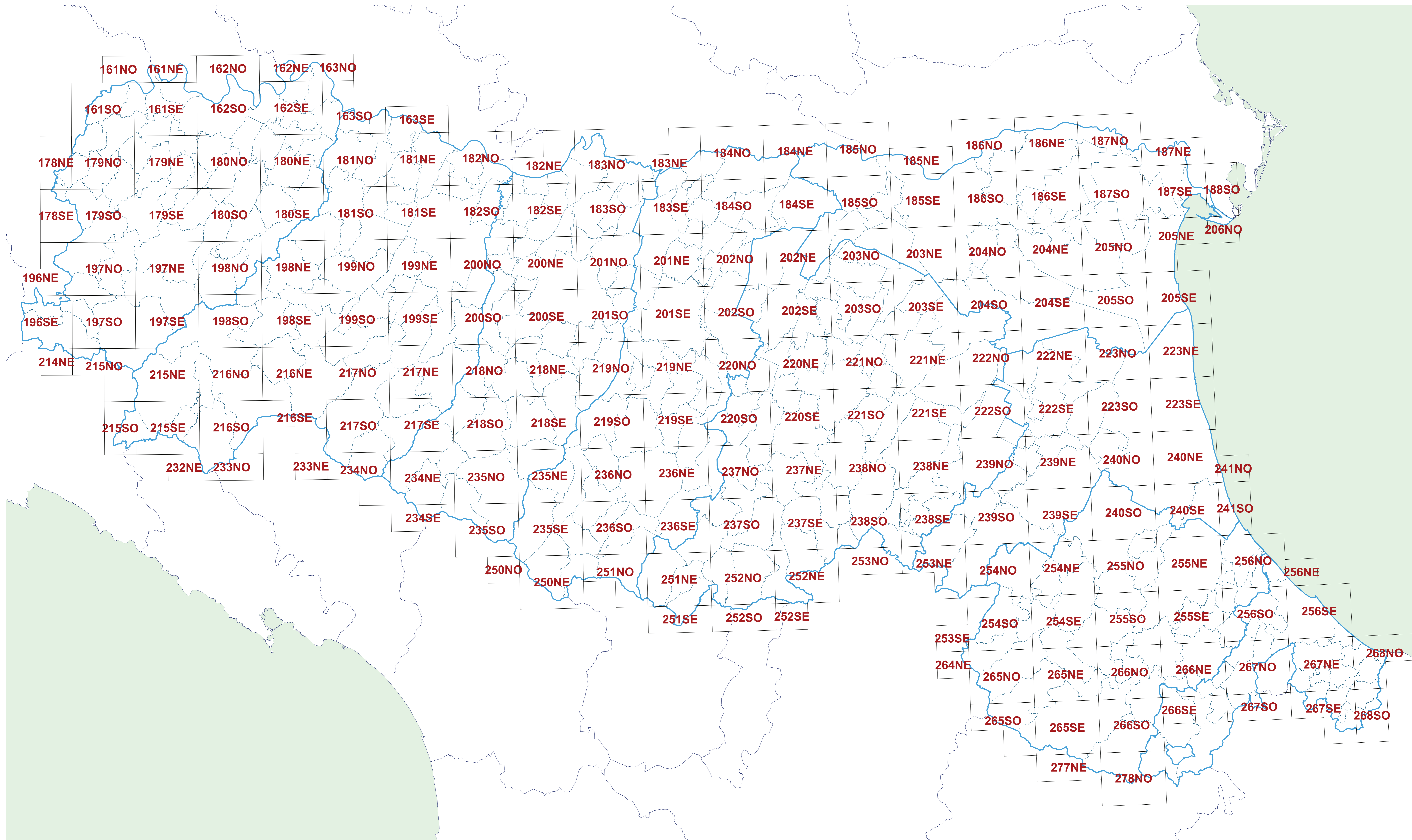
A) Sono considerate non idonee all'installazione di impianti fotovoltaici con moduli ubicati al suolo le seguenti aree:

- A 1) le zone di particolare tutela paesaggistica di seguito elencate, come perimetrate nel piano territoriale paesistico regionale (PTPR) ovvero nei piani provinciali e comunali che abbiano provveduto a darne attuazione:
 - A 1.0. zone di tutela naturalistica (art. 25 del PTPR);
 - A 1.1. sistema forestale e boschivo (art. 10 del PTPR);
 - A 1.2. zone di tutela della costa e dell'arenile (art. 19 del PTPR);
 - A 1.3. invasi ed alvei di laghi, bacini e corsi d'acqua (art. 18 del PTPR);
 - A 1.4. crinali, individuati dal PTCIP come oggetto di particolare tutela, ai sensi dell'art. 20, comma 1, lettera a, del PTPR;
 - A 1.5. calanchi (art. 20, comma 3 del PTPR);
 - A 1.6. complessi archeologici ed aree di accortezza e rilevante consistenza archeologica (art. 21, comma 2, lettera a, e b.1. del PTPR);
 - A 1.7. di immobili e le aree di notevole interesse pubblico di cui all'art. 136 del D. Lgs. 22 gennaio 2004, n. 42, fino alla determinazione delle specifiche prescrizioni d'uso degli stessi, ai sensi dell'art. 141-bis del medesimo decreto legislativo;
 - A 1.8. le aree percorse dal fuoco o che lo siano state negli ultimi 10 anni individuate ai sensi della Legge 21 novembre 2000, n. 353 "Legge-quadro in materia di incendi boschivi";
- A 2) le zone A e B dei Parchi nazionali, interregionali e regionali istituiti ai sensi della L. n. 394/91 nonché della L.R. n. 6/2005;
- A 3) le aree incluse nelle Riserve Naturali istituite ai sensi della L. n. 394/91 nonché della L.R. n. 6/2005;
- A 4) le aree forestali, così come definite dall'art. 63 della L.R. n. 6/2005; incluse nella Rete Natura 2000 designata in base alla Direttiva 92/43/CEE (Siti di Importanza Comunitaria) e alla Direttiva 79/409/CEE (Zone di Protezione Speciale) nonché nelle zone C, D e nelle aree contigue dei Parchi nazionali, interregionali e regionali istituiti ai sensi della L. n. 394/91 nonché della L.R. n. 6/2005;
- A 5) le aree umide incluse nella Rete Natura 2000 designate in base alla Direttiva 79/409/CEE (Zone di Protezione Speciale) in cui sono presenti acque lente e zone costiere così come individuate con le deliberazioni di Giunta regionale n. 1224/08;

B) Sono considerate idonee all'installazione di impianti fotovoltaici con moduli ubicati al suolo:

- B 1) le zone di tutela dei caratteri ambientali di laghi, bacini e corsi d'acqua (art. 17 del PTPR), qualora l'impianto fotovoltaico sia realizzato da un'impresa agricola e comunque fino ad una potenza nominale complessiva non superiore a 200 Kw;
- B 2) le zone sotto elencate, qualora l'impianto fotovoltaico sia realizzato da un'impresa agricola: la superficie occupata dall'impianto fotovoltaico non sia superiore al 10% della superficie agricola disponibile, la potenza nominale complessiva dell'impianto sia pari a 200 Kw più 10 Kw di potenza installata eccedente il limite dei 200 Kw per ogni ettaro di terreno posseduto, con un massimo di 1 Mw per impresa e l'impianto risulti coerente con le caratteristiche essenziali e gli elementi di interesse paesaggistico ambientale, storico testimoniale e archeologico che caratterizzano le medesime zone, alla luce delle possibili alternative localizzative nell'ambito delle aree nella disponibilità del richiedente;
 - le zone di particolare interesse paesaggistico-ambientale, (art. 19 del PTPR);
 - le aree di concentrazione di materiali archeologici o di segnalazione di rinvenimenti, le zone di tutela della struttura centurata, le zone di tutela di elementi della centurazione (art. 21, comma 2, lettere b.2, c, e, d. del PTPR);
 - le partecipanze, le bonifiche storiche di pianura e aree assegnate alle Università agrarie, comunali, comunali e simili e le zone gravate da usi civici (art.23, comma 1, lettere a, b, c, e d. del PTPR);
 - elementi di interesse storico testimoniale (art. 24 del PTPR);
 - i dossi di pianura (art. 20, comma 2, del PTPR) e i crinali non individuati dal PTCIP come oggetto di particolare tutela (art. 20, comma 1, lett. a), del PTPR);
- B 3) le aree del sistema dei crinali e del sistema collinare ad alture superiori ai 1200 metri (art. 9, comma 5, del PTPR), qualora l'impianto fotovoltaico sia destinato all'autococonsumo;
- B 4) le zone C dei Parchi nazionali, interregionali e regionali, istituiti ai sensi della L. n. 394/91 nonché della L.R. n. 6/2005, e le aree incluse nella Rete Natura 2000 designata in base alla Direttiva 92/43/CEE (Siti di Importanza Comunitaria) ed alla Direttiva 79/409/CEE (Zone di Protezione Speciale) non rientranti nella lettera A punti 4 e 5 qualora la superficie occupata dall'impianto fotovoltaico non sia superiore al 10% della superficie in disponibilità del richiedente e la potenza nominale complessiva dell'impianto non sia superiore a 200 Kw;
- B 5) le zone sotto elencate, qualora l'impianto fotovoltaico sia realizzato da un'impresa agricola: la superficie occupata dall'impianto fotovoltaico non sia superiore al 10% della superficie agricola disponibile, la potenza nominale complessiva dell'impianto sia pari a 200 Kw più 10 Kw di potenza installata eccedente il limite dei 200 Kw per ogni ettaro di terreno posseduto, con un massimo di 1 Mw per impresa e l'impianto risulti coerente con le caratteristiche essenziali e gli elementi di interesse paesaggistico ambientale, storico testimoniale e archeologico che caratterizzano le medesime zone, alla luce delle possibili alternative localizzative nell'ambito delle aree nella disponibilità del richiedente;
 - le zone di particolare interesse paesaggistico-ambientale, (art. 19 del PTPR);
 - le aree di concentrazione di materiali archeologici o di segnalazione di rinvenimenti, le zone di tutela della struttura centurata, le zone di tutela di elementi della centurazione (art. 21, comma 2, lettere b.2, c, e, d. del PTPR);
 - le partecipanze, le bonifiche storiche di pianura e aree assegnate alle Università agrarie, comunali, comunali e simili e le zone gravate da usi civici (art.23, comma 1, lettere a, b, c, e d. del PTPR);
 - elementi di interesse storico testimoniale (art. 24 del PTPR);
 - i dossi di pianura (art. 20, comma 2, del PTPR) e i crinali non individuati dal PTCIP come oggetto di particolare tutela (art. 20, comma 1, lett. a), del PTPR);
- B 6) le aree agricole incluse nelle zone D e nelle aree contigue dei Parchi nazionali, interregionali e regionali istituiti ai sensi della L. n. 394/91 nonché della L.R. n. 6/2005 qualora la superficie occupata dall'impianto fotovoltaico non sia superiore al 10% della superficie agricola in disponibilità del richiedente e la potenza nominale complessiva dell'impianto sia pari a 200 Kw più 10 Kw di potenza installata eccedente il limite dei 200 Kw per ogni ettaro di terreno nella disponibilità, con un massimo di 1 Mw per richiedente;

Indice delle tavole a scala 1:25.000



segue l'elenco delle tavole scaricabili

TAVOLA	TOPONIMO TAVOLA	FOGLIO	TOPONIMO FOGLIO	DOWNLOAD
163NO	SAN SECONDO PARMENSE	163	CREMONA	http://geo.regione.emilia-romagna.it/gstatico/documenti/fotovoltaico/25k/tav_163NO.pdf
162NE	MONTICELLI D'ONGINA	162	PIACENZA	http://geo.regione.emilia-romagna.it/gstatico/documenti/fotovoltaico/25k/tav_162NE.pdf
162NO	PIACENZA	162	PIACENZA	http://geo.regione.emilia-romagna.it/gstatico/documenti/fotovoltaico/25k/tav_162NO.pdf
161NE	ROTOFRENO	161	CASALPUSTERLENGO	http://geo.regione.emilia-romagna.it/gstatico/documenti/fotovoltaico/25k/tav_161NE.pdf
161NO	CASTEL SAN GIOVANNI	161	CASALPUSTERLENGO	http://geo.regione.emilia-romagna.it/gstatico/documenti/fotovoltaico/25k/tav_161NO.pdf
163SO	ZIBELLO	163	CREMONA	http://geo.regione.emilia-romagna.it/gstatico/documenti/fotovoltaico/25k/tav_163SO.pdf
162SE	MONTICELLI D'ONGINA	162	PIACENZA	http://geo.regione.emilia-romagna.it/gstatico/documenti/fotovoltaico/25k/tav_162SE.pdf
162SO	PIACENZA	162	PIACENZA	http://geo.regione.emilia-romagna.it/gstatico/documenti/fotovoltaico/25k/tav_162SO.pdf
161SE	ROTOFRENO	161	CASALPUSTERLENGO	http://geo.regione.emilia-romagna.it/gstatico/documenti/fotovoltaico/25k/tav_161SE.pdf
161SO	CASTEL SAN GIOVANNI	161	CASALPUSTERLENGO	http://geo.regione.emilia-romagna.it/gstatico/documenti/fotovoltaico/25k/tav_161SO.pdf
163SE	ROCCABIANCA	163	CREMONA	http://geo.regione.emilia-romagna.it/gstatico/documenti/fotovoltaico/25k/tav_163SE.pdf
187NO	SERRAVALLE	187	CODIGORO	http://geo.regione.emilia-romagna.it/gstatico/documenti/fotovoltaico/25k/tav_187NO.pdf
186NE	BERRA	186	COPPARO	http://geo.regione.emilia-romagna.it/gstatico/documenti/fotovoltaico/25k/tav_186NE.pdf
186NO	RO	186	COPPARO	http://geo.regione.emilia-romagna.it/gstatico/documenti/fotovoltaico/25k/tav_186NO.pdf
185NO	BURANA	185	FERRARA	http://geo.regione.emilia-romagna.it/gstatico/documenti/fotovoltaico/25k/tav_185NO.pdf
184NE	PILASTRI	184	MIRANDOLA	http://geo.regione.emilia-romagna.it/gstatico/documenti/fotovoltaico/25k/tav_184NE.pdf
184NO	QUARANTOLI	184	MIRANDOLA	http://geo.regione.emilia-romagna.it/gstatico/documenti/fotovoltaico/25k/tav_184NO.pdf
183NE	CONCORDIA SULLA SECCHIA	183	SUZZARA	http://geo.regione.emilia-romagna.it/gstatico/documenti/fotovoltaico/25k/tav_183NE.pdf
183NO	LUZZARA	183	SUZZARA	http://geo.regione.emilia-romagna.it/gstatico/documenti/fotovoltaico/25k/tav_183NO.pdf
182NE	GUASTALLA	182	GUASTALLA	http://geo.regione.emilia-romagna.it/gstatico/documenti/fotovoltaico/25k/tav_182NE.pdf
182NO	COLORNO	182	GUASTALLA	http://geo.regione.emilia-romagna.it/gstatico/documenti/fotovoltaico/25k/tav_182NO.pdf
181NE	SAN SECONDO PARMENSE	181	PARMA	http://geo.regione.emilia-romagna.it/gstatico/documenti/fotovoltaico/25k/tav_181NE.pdf
181NO	BUSSETO	181	PARMA	http://geo.regione.emilia-romagna.it/gstatico/documenti/fotovoltaico/25k/tav_181NO.pdf
180NE	FIORENZUOLA D'ARDA	180	SALSOMAGGIORE TERME	http://geo.regione.emilia-romagna.it/gstatico/documenti/fotovoltaico/25k/tav_180NE.pdf
180NO	CARPANETO PIACENTINO	180	SALSOMAGGIORE TERME	http://geo.regione.emilia-romagna.it/gstatico/documenti/fotovoltaico/25k/tav_180NO.pdf
179NE	RIVERGARO	179	PONTE DELL'OLIO	http://geo.regione.emilia-romagna.it/gstatico/documenti/fotovoltaico/25k/tav_179NE.pdf
179NO	PIANELLO VAL TIDONE	179	PONTE DELL'OLIO	http://geo.regione.emilia-romagna.it/gstatico/documenti/fotovoltaico/25k/tav_179NO.pdf
178NE	PIANELLO VAL TIDONE	178	VOGHERA	http://geo.regione.emilia-romagna.it/gstatico/documenti/fotovoltaico/25k/tav_178NE.pdf
187NE	GORO	187	CODIGORO	http://geo.regione.emilia-romagna.it/gstatico/documenti/fotovoltaico/25k/tav_187NE.pdf
185NE	FERRARA	185	FERRARA	http://geo.regione.emilia-romagna.it/gstatico/documenti/fotovoltaico/25k/tav_185NE.pdf
188SO	LIDO DELLE NAZIONI	188	PORTO TOLLE	http://geo.regione.emilia-romagna.it/gstatico/documenti/fotovoltaico/25k/tav_188SO.pdf
187SE	GORO	187	CODIGORO	http://geo.regione.emilia-romagna.it/gstatico/documenti/fotovoltaico/25k/tav_187SE.pdf
187SO	CODIGORO	187	CODIGORO	http://geo.regione.emilia-romagna.it/gstatico/documenti/fotovoltaico/25k/tav_187SO.pdf
186SE	TRESIGALLO	186	COPPARO	http://geo.regione.emilia-romagna.it/gstatico/documenti/fotovoltaico/25k/tav_186SE.pdf
186SO	COPPARO	186	COPPARO	http://geo.regione.emilia-romagna.it/gstatico/documenti/fotovoltaico/25k/tav_186SO.pdf
185SE	FERRARA	185	FERRARA	http://geo.regione.emilia-romagna.it/gstatico/documenti/fotovoltaico/25k/tav_185SE.pdf
185SO	BONDENO	185	FERRARA	http://geo.regione.emilia-romagna.it/gstatico/documenti/fotovoltaico/25k/tav_185SO.pdf
184SE	FINALE EMILIA	184	MIRANDOLA	http://geo.regione.emilia-romagna.it/gstatico/documenti/fotovoltaico/25k/tav_184SE.pdf
184SO	MIRANDOLA	184	MIRANDOLA	http://geo.regione.emilia-romagna.it/gstatico/documenti/fotovoltaico/25k/tav_184SO.pdf
183SE	NOVI DI MODENA	183	SUZZARA	http://geo.regione.emilia-romagna.it/gstatico/documenti/fotovoltaico/25k/tav_183SE.pdf
183SO	NOVELLARA	183	SUZZARA	http://geo.regione.emilia-romagna.it/gstatico/documenti/fotovoltaico/25k/tav_183SO.pdf

182SE	CASTELNOVO DI SOTTO	182	GUASTALLA	http://geo.regione.emilia-romagna.it/gstatico/documenti/fotovoltaico/25k/tav_182SE.pdf
182SO	PARMA NORD-EST	182	GUASTALLA	http://geo.regione.emilia-romagna.it/gstatico/documenti/fotovoltaico/25k/tav_182SO.pdf
181SE	PARMA NORD-OVEST	181	PARMA	http://geo.regione.emilia-romagna.it/gstatico/documenti/fotovoltaico/25k/tav_181SE.pdf
181SO	FIDENZA	181	PARMA	http://geo.regione.emilia-romagna.it/gstatico/documenti/fotovoltaico/25k/tav_181SO.pdf
180SE	SALSOMAGGIORE TERME	180	SALSOMAGGIORE TERME	http://geo.regione.emilia-romagna.it/gstatico/documenti/fotovoltaico/25k/tav_180SE.pdf
180SO	LUGAGNANO VAL D'ARDA	180	SALSOMAGGIORE TERME	http://geo.regione.emilia-romagna.it/gstatico/documenti/fotovoltaico/25k/tav_180SO.pdf
179SE	PONTE DELL'OLIO	179	PONTE DELL'OLIO	http://geo.regione.emilia-romagna.it/gstatico/documenti/fotovoltaico/25k/tav_179SE.pdf
179SO	PECORARA	179	PONTE DELL'OLIO	http://geo.regione.emilia-romagna.it/gstatico/documenti/fotovoltaico/25k/tav_179SO.pdf
178SE	PECORARA	178	VOGHERA	http://geo.regione.emilia-romagna.it/gstatico/documenti/fotovoltaico/25k/tav_178SE.pdf
206NO	LIDO DELLE NAZIONI	206	PORTO TOLLE	http://geo.regione.emilia-romagna.it/gstatico/documenti/fotovoltaico/25k/tav_206NO.pdf
205NE	LIDO DELLE NAZIONI	205	COMACCHIO	http://geo.regione.emilia-romagna.it/gstatico/documenti/fotovoltaico/25k/tav_205NE.pdf
205NO	LAGOSANTO	205	COMACCHIO	http://geo.regione.emilia-romagna.it/gstatico/documenti/fotovoltaico/25k/tav_205NO.pdf
204NE	MIGLIARINO	204	PORTOMAGGIORE	http://geo.regione.emilia-romagna.it/gstatico/documenti/fotovoltaico/25k/tav_204NE.pdf
204NO	PORTOMAGGIORE	204	PORTOMAGGIORE	http://geo.regione.emilia-romagna.it/gstatico/documenti/fotovoltaico/25k/tav_204NO.pdf
203NE	MALALBERGO	203	POGGIO RENATICO	http://geo.regione.emilia-romagna.it/gstatico/documenti/fotovoltaico/25k/tav_203NE.pdf
203NO	POGGIO RENATICO	203	POGGIO RENATICO	http://geo.regione.emilia-romagna.it/gstatico/documenti/fotovoltaico/25k/tav_203NO.pdf
202NE	CENTO	202	S. GIOVANNI IN PERSICETO	http://geo.regione.emilia-romagna.it/gstatico/documenti/fotovoltaico/25k/tav_202NE.pdf
202NO	CREVALCORE	202	S. GIOVANNI IN PERSICETO	http://geo.regione.emilia-romagna.it/gstatico/documenti/fotovoltaico/25k/tav_202NO.pdf
201NE	CARPI	201	MODENA	http://geo.regione.emilia-romagna.it/gstatico/documenti/fotovoltaico/25k/tav_201NE.pdf
201NO	CORREGGIO	201	MODENA	http://geo.regione.emilia-romagna.it/gstatico/documenti/fotovoltaico/25k/tav_201NO.pdf
200NE	REGGIO NELL'EMILIA NORD	200	REGGIO EMILA	http://geo.regione.emilia-romagna.it/gstatico/documenti/fotovoltaico/25k/tav_200NE.pdf
200NO	PARMA SUD-EST	200	REGGIO EMILA	http://geo.regione.emilia-romagna.it/gstatico/documenti/fotovoltaico/25k/tav_200NO.pdf
199NE	PARMA SUD-OVEST	199	PARMA SUD	http://geo.regione.emilia-romagna.it/gstatico/documenti/fotovoltaico/25k/tav_199NE.pdf
199NO	MEDESANO	199	PARMA SUD	http://geo.regione.emilia-romagna.it/gstatico/documenti/fotovoltaico/25k/tav_199NO.pdf
198NE	PELLEGRINO PARMENSE	198	BARDI	http://geo.regione.emilia-romagna.it/gstatico/documenti/fotovoltaico/25k/tav_198NE.pdf
198NO	MORFASSO	198	BARDI	http://geo.regione.emilia-romagna.it/gstatico/documenti/fotovoltaico/25k/tav_198NO.pdf
197NE	BETTOLA	197	BOBBIO	http://geo.regione.emilia-romagna.it/gstatico/documenti/fotovoltaico/25k/tav_197NE.pdf
197NO	BOBBIO	197	BOBBIO	http://geo.regione.emilia-romagna.it/gstatico/documenti/fotovoltaico/25k/tav_197NO.pdf
196NE	PIEVE	196	CABELLA LIGURE	http://geo.regione.emilia-romagna.it/gstatico/documenti/fotovoltaico/25k/tav_196NE.pdf
205SE	COMACCHIO	205	COMACCHIO	http://geo.regione.emilia-romagna.it/gstatico/documenti/fotovoltaico/25k/tav_205SE.pdf
205SO	MENATE	205	COMACCHIO	http://geo.regione.emilia-romagna.it/gstatico/documenti/fotovoltaico/25k/tav_205SO.pdf
204SE	ARGENTA	204	PORTOMAGGIORE	http://geo.regione.emilia-romagna.it/gstatico/documenti/fotovoltaico/25k/tav_204SE.pdf
204SO	MOLINELLA	204	PORTOMAGGIORE	http://geo.regione.emilia-romagna.it/gstatico/documenti/fotovoltaico/25k/tav_204SO.pdf
203SE	BARICELLA	203	POGGIO RENATICO	http://geo.regione.emilia-romagna.it/gstatico/documenti/fotovoltaico/25k/tav_203SE.pdf
203SO	SAN GIORGIO DI PIANO	203	POGGIO RENATICO	http://geo.regione.emilia-romagna.it/gstatico/documenti/fotovoltaico/25k/tav_203SO.pdf
202SE	SAN GIOVANNI IN PERSICETO	202	S. GIOVANNI IN PERSICETO	http://geo.regione.emilia-romagna.it/gstatico/documenti/fotovoltaico/25k/tav_202SE.pdf
202SO	NONANTOLA	202	S. GIOVANNI IN PERSICETO	http://geo.regione.emilia-romagna.it/gstatico/documenti/fotovoltaico/25k/tav_202SO.pdf
201SE	MODENA	201	MODENA	http://geo.regione.emilia-romagna.it/gstatico/documenti/fotovoltaico/25k/tav_201SE.pdf
201SO	RUBIERA	201	MODENA	http://geo.regione.emilia-romagna.it/gstatico/documenti/fotovoltaico/25k/tav_201SO.pdf
200SE	REGGIO NELL'EMILIA SUD	200	REGGIO EMILA	http://geo.regione.emilia-romagna.it/gstatico/documenti/fotovoltaico/25k/tav_200SE.pdf
200SO	BIBBIANO	200	REGGIO EMILA	http://geo.regione.emilia-romagna.it/gstatico/documenti/fotovoltaico/25k/tav_200SO.pdf
199SE	LANGHIRANO	199	PARMA SUD	http://geo.regione.emilia-romagna.it/gstatico/documenti/fotovoltaico/25k/tav_199SE.pdf

199SO	FORNOVO DI TARO	199	PARMA SUD	http://geo.regione.emilia-romagna.it/gstatico/documenti/fotovoltaico/25k/tav_199SO.pdf
198SE	VARSI	198	BARDI	http://geo.regione.emilia-romagna.it/gstatico/documenti/fotovoltaico/25k/tav_198SE.pdf
198SO	BARDI	198	BARDI	http://geo.regione.emilia-romagna.it/gstatico/documenti/fotovoltaico/25k/tav_198SO.pdf
197SE	GUERRA	197	BOBBIO	http://geo.regione.emilia-romagna.it/gstatico/documenti/fotovoltaico/25k/tav_197SE.pdf
197SO	FERRIERE	197	BOBBIO	http://geo.regione.emilia-romagna.it/gstatico/documenti/fotovoltaico/25k/tav_197SO.pdf
196SE	ZERBA	196	CABELLA LIGURE	http://geo.regione.emilia-romagna.it/gstatico/documenti/fotovoltaico/25k/tav_196SE.pdf
223NE	MARINA ROMEA	223	RAVENNA	http://geo.regione.emilia-romagna.it/gstatico/documenti/fotovoltaico/25k/tav_223NE.pdf
223NO	ALFONSINE	223	RAVENNA	http://geo.regione.emilia-romagna.it/gstatico/documenti/fotovoltaico/25k/tav_223NO.pdf
222NE	LAVEZZOLA	222	LUGO	http://geo.regione.emilia-romagna.it/gstatico/documenti/fotovoltaico/25k/tav_222NE.pdf
222NO	CONSELICE	222	LUGO	http://geo.regione.emilia-romagna.it/gstatico/documenti/fotovoltaico/25k/tav_222NO.pdf
221NE	BUDRIO	221	BOLOGNA	http://geo.regione.emilia-romagna.it/gstatico/documenti/fotovoltaico/25k/tav_221NE.pdf
221NO	BOLOGNA NORD-EST	221	BOLOGNA	http://geo.regione.emilia-romagna.it/gstatico/documenti/fotovoltaico/25k/tav_221NO.pdf
220NE	BOLOGNA NORD-OVEST	220	CASALECCHIO DI RENO	http://geo.regione.emilia-romagna.it/gstatico/documenti/fotovoltaico/25k/tav_220NE.pdf
220NO	CASTELFRANCO EMILIA	220	CASALECCHIO DI RENO	http://geo.regione.emilia-romagna.it/gstatico/documenti/fotovoltaico/25k/tav_220NO.pdf
219NE	FORMIGINE	219	SASSUOLO	http://geo.regione.emilia-romagna.it/gstatico/documenti/fotovoltaico/25k/tav_219NE.pdf
219NO	SASSUOLO	219	SASSUOLO	http://geo.regione.emilia-romagna.it/gstatico/documenti/fotovoltaico/25k/tav_219NO.pdf
218NE	VIANO	218	CASTELNOVO NE' MONTI	http://geo.regione.emilia-romagna.it/gstatico/documenti/fotovoltaico/25k/tav_218NE.pdf
218NO	CIANO D'ENZA	218	CASTELNOVO NE' MONTI	http://geo.regione.emilia-romagna.it/gstatico/documenti/fotovoltaico/25k/tav_218NO.pdf
217NE	NEVIANO DEGLI ARDUINI	217	NEVIANO DEGLI ARDUINI	http://geo.regione.emilia-romagna.it/gstatico/documenti/fotovoltaico/25k/tav_217NE.pdf
217NO	CASSIO	217	NEVIANO DEGLI ARDUINI	http://geo.regione.emilia-romagna.it/gstatico/documenti/fotovoltaico/25k/tav_217NO.pdf
216NE	BERCETO	216	BORGIO VAL DI TARO	http://geo.regione.emilia-romagna.it/gstatico/documenti/fotovoltaico/25k/tav_216NE.pdf
216NO	CERESETO	216	BORGIO VAL DI TARO	http://geo.regione.emilia-romagna.it/gstatico/documenti/fotovoltaico/25k/tav_216NO.pdf
215NE	BEDONIA	215	BEDONIA	http://geo.regione.emilia-romagna.it/gstatico/documenti/fotovoltaico/25k/tav_215NE.pdf
215NO	TORRIO	215	BEDONIA	http://geo.regione.emilia-romagna.it/gstatico/documenti/fotovoltaico/25k/tav_215NO.pdf
214NE	ZERBA	214	BARGAGLI	http://geo.regione.emilia-romagna.it/gstatico/documenti/fotovoltaico/25k/tav_214NE.pdf
223SE	RAVENNA	223	RAVENNA	http://geo.regione.emilia-romagna.it/gstatico/documenti/fotovoltaico/25k/tav_223SE.pdf
223SO	MEZZANO	223	RAVENNA	http://geo.regione.emilia-romagna.it/gstatico/documenti/fotovoltaico/25k/tav_223SO.pdf
222SE	LUGO	222	LUGO	http://geo.regione.emilia-romagna.it/gstatico/documenti/fotovoltaico/25k/tav_222SE.pdf
222SO	MASSA LOMBARDA	222	LUGO	http://geo.regione.emilia-romagna.it/gstatico/documenti/fotovoltaico/25k/tav_222SO.pdf
221SE	MEDICINA	221	BOLOGNA	http://geo.regione.emilia-romagna.it/gstatico/documenti/fotovoltaico/25k/tav_221SE.pdf
221SO	BOLOGNA SUD-EST	221	BOLOGNA	http://geo.regione.emilia-romagna.it/gstatico/documenti/fotovoltaico/25k/tav_221SO.pdf
220SE	BOLOGNA SUD-OVEST	220	CASALECCHIO DI RENO	http://geo.regione.emilia-romagna.it/gstatico/documenti/fotovoltaico/25k/tav_220SE.pdf
220SO	VIGNOLA	220	CASALECCHIO DI RENO	http://geo.regione.emilia-romagna.it/gstatico/documenti/fotovoltaico/25k/tav_220SO.pdf
219SE	MARANO SUL PANARO	219	SASSUOLO	http://geo.regione.emilia-romagna.it/gstatico/documenti/fotovoltaico/25k/tav_219SE.pdf
219SO	SERRAMAZZONI	219	SASSUOLO	http://geo.regione.emilia-romagna.it/gstatico/documenti/fotovoltaico/25k/tav_219SO.pdf
218SE	CARPINETI	218	CASTELNOVO NE' MONTI	http://geo.regione.emilia-romagna.it/gstatico/documenti/fotovoltaico/25k/tav_218SE.pdf
218SO	CASTELNOVO NE' MONTI	218	CASTELNOVO NE' MONTI	http://geo.regione.emilia-romagna.it/gstatico/documenti/fotovoltaico/25k/tav_218SO.pdf
217SE	RAMISETO	217	NEVIANO DEGLI ARDUINI	http://geo.regione.emilia-romagna.it/gstatico/documenti/fotovoltaico/25k/tav_217SE.pdf
217SO	CORNIGLIO	217	NEVIANO DEGLI ARDUINI	http://geo.regione.emilia-romagna.it/gstatico/documenti/fotovoltaico/25k/tav_217SO.pdf
216SE	PASSO DELLA CISA	216	BORGIO VAL DI TARO	http://geo.regione.emilia-romagna.it/gstatico/documenti/fotovoltaico/25k/tav_216SE.pdf
216SO	BORGIO VAL DI TARO	216	BORGIO VAL DI TARO	http://geo.regione.emilia-romagna.it/gstatico/documenti/fotovoltaico/25k/tav_216SO.pdf
215SE	TORNOLO	215	BEDONIA	http://geo.regione.emilia-romagna.it/gstatico/documenti/fotovoltaico/25k/tav_215SE.pdf

215SO	TORNOLO	215	BEDONIA	http://geo.regione.emilia-romagna.it/gstatico/documenti/fotovoltaico/25k/tav_215SO.pdf
240NE	CLASSE	240	FORLI'	http://geo.regione.emilia-romagna.it/gstatico/documenti/fotovoltaico/25k/tav_240NE.pdf
240NO	RUSSI	240	FORLI'	http://geo.regione.emilia-romagna.it/gstatico/documenti/fotovoltaico/25k/tav_240NO.pdf
239NE	COTIGNOLA	239	FAENZA	http://geo.regione.emilia-romagna.it/gstatico/documenti/fotovoltaico/25k/tav_239NE.pdf
239NO	IMOLA	239	FAENZA	http://geo.regione.emilia-romagna.it/gstatico/documenti/fotovoltaico/25k/tav_239NO.pdf
238NE	CASTEL SAN PIETRO TERME	238	CASTEL S.PIETRO TERME	http://geo.regione.emilia-romagna.it/gstatico/documenti/fotovoltaico/25k/tav_238NE.pdf
238NO	PIANORO	238	CASTEL S.PIETRO TERME	http://geo.regione.emilia-romagna.it/gstatico/documenti/fotovoltaico/25k/tav_238NO.pdf
237NE	MARZABOTTO	237	SASSO MARCONI	http://geo.regione.emilia-romagna.it/gstatico/documenti/fotovoltaico/25k/tav_237NE.pdf
237NO	SAVIGNO	237	SASSO MARCONI	http://geo.regione.emilia-romagna.it/gstatico/documenti/fotovoltaico/25k/tav_237NO.pdf
236NE	PAVULLO NEL FRIGNANO	236	PAVULLO NEL FRIGNANO	http://geo.regione.emilia-romagna.it/gstatico/documenti/fotovoltaico/25k/tav_236NE.pdf
236NO	LAMA MOCOGNO	236	PAVULLO NEL FRIGNANO	http://geo.regione.emilia-romagna.it/gstatico/documenti/fotovoltaico/25k/tav_236NO.pdf
235NE	MONTEFIORINO	235	PIEVEPELAGO	http://geo.regione.emilia-romagna.it/gstatico/documenti/fotovoltaico/25k/tav_235NE.pdf
235NO	VILLA MINOZZO	235	PIEVEPELAGO	http://geo.regione.emilia-romagna.it/gstatico/documenti/fotovoltaico/25k/tav_235NO.pdf
234NE	COLLAGNA	234	FIVIZZANO	http://geo.regione.emilia-romagna.it/gstatico/documenti/fotovoltaico/25k/tav_234NE.pdf
234NO	MONTE SILLARA	234	FIVIZZANO	http://geo.regione.emilia-romagna.it/gstatico/documenti/fotovoltaico/25k/tav_234NO.pdf
233NE	MONTE SILLARA	233	PONTREMOLI	http://geo.regione.emilia-romagna.it/gstatico/documenti/fotovoltaico/25k/tav_233NE.pdf
233NO	BORGO VAL DI TARO	233	PONTREMOLI	http://geo.regione.emilia-romagna.it/gstatico/documenti/fotovoltaico/25k/tav_233NO.pdf
232NE	BORGO VAL DI TARO	232	SESTRI LEVANTE	http://geo.regione.emilia-romagna.it/gstatico/documenti/fotovoltaico/25k/tav_232NE.pdf
241NO	CLASSE	241	CERVIA	http://geo.regione.emilia-romagna.it/gstatico/documenti/fotovoltaico/25k/tav_241NO.pdf
241SO	CERVIA	241	CERVIA	http://geo.regione.emilia-romagna.it/gstatico/documenti/fotovoltaico/25k/tav_241SO.pdf
240SE	CERVIA	240	FORLI'	http://geo.regione.emilia-romagna.it/gstatico/documenti/fotovoltaico/25k/tav_240SE.pdf
240SO	FORLI'	240	FORLI'	http://geo.regione.emilia-romagna.it/gstatico/documenti/fotovoltaico/25k/tav_240SO.pdf
239SE	FAENZA	239	FAENZA	http://geo.regione.emilia-romagna.it/gstatico/documenti/fotovoltaico/25k/tav_239SE.pdf
239SO	BRISIGHELLA	239	FAENZA	http://geo.regione.emilia-romagna.it/gstatico/documenti/fotovoltaico/25k/tav_239SO.pdf
238SE	CASOLA VALSENIO	238	CASTEL S.PIETRO TERME	http://geo.regione.emilia-romagna.it/gstatico/documenti/fotovoltaico/25k/tav_238SE.pdf
238SO	BISANO	238	CASTEL S.PIETRO TERME	http://geo.regione.emilia-romagna.it/gstatico/documenti/fotovoltaico/25k/tav_238SO.pdf
237SE	S.BENEDETTO VAL DI SAMBRO	237	SASSO MARCONI	http://geo.regione.emilia-romagna.it/gstatico/documenti/fotovoltaico/25k/tav_237SE.pdf
237SO	VERGATO	237	SASSO MARCONI	http://geo.regione.emilia-romagna.it/gstatico/documenti/fotovoltaico/25k/tav_237SO.pdf
236SE	MONTESE	236	PAVULLO NEL FRIGNANO	http://geo.regione.emilia-romagna.it/gstatico/documenti/fotovoltaico/25k/tav_236SE.pdf
236SO	SESTOLA	236	PAVULLO NEL FRIGNANO	http://geo.regione.emilia-romagna.it/gstatico/documenti/fotovoltaico/25k/tav_236SO.pdf
235SE	PIEVEPELAGO	235	PIEVEPELAGO	http://geo.regione.emilia-romagna.it/gstatico/documenti/fotovoltaico/25k/tav_235SE.pdf
235SO	CIVAGO	235	PIEVEPELAGO	http://geo.regione.emilia-romagna.it/gstatico/documenti/fotovoltaico/25k/tav_235SO.pdf
234SE	COLLAGNA	234	FIVIZZANO	http://geo.regione.emilia-romagna.it/gstatico/documenti/fotovoltaico/25k/tav_234SE.pdf
256NO	BELLARIA IGEA MARINA	256	RIMINI	http://geo.regione.emilia-romagna.it/gstatico/documenti/fotovoltaico/25k/tav_256NO.pdf
255NE	CESENA	255	CESENA	http://geo.regione.emilia-romagna.it/gstatico/documenti/fotovoltaico/25k/tav_255NE.pdf
255NO	FORLIMPOPOLI	255	CESENA	http://geo.regione.emilia-romagna.it/gstatico/documenti/fotovoltaico/25k/tav_255NO.pdf
254NE	PREDAPPIO	254	MODIGLIANA	http://geo.regione.emilia-romagna.it/gstatico/documenti/fotovoltaico/25k/tav_254NE.pdf
254NO	MODIGLIANA	254	MODIGLIANA	http://geo.regione.emilia-romagna.it/gstatico/documenti/fotovoltaico/25k/tav_254NO.pdf
253NE	MERCATALE	253	MARRADI	http://geo.regione.emilia-romagna.it/gstatico/documenti/fotovoltaico/25k/tav_253NE.pdf
253NO	BISANO	253	MARRADI	http://geo.regione.emilia-romagna.it/gstatico/documenti/fotovoltaico/25k/tav_253NO.pdf
252NE	PIAN DEL VOGLIO	252	BARBERINO DI MUGELLO	http://geo.regione.emilia-romagna.it/gstatico/documenti/fotovoltaico/25k/tav_252NE.pdf
252NO	CASTIGLIONE DE' PEPOLI	252	BARBERINO DI MUGELLO	http://geo.regione.emilia-romagna.it/gstatico/documenti/fotovoltaico/25k/tav_252NO.pdf

251NE	PORRETTA TERME	251	PORRETTA TERME	http://geo.regione.emilia-romagna.it/gstatico/documenti/fotovoltaico/25k/tav_251NE.pdf
251NO	FELICAROLO	251	PORRETTA TERME	http://geo.regione.emilia-romagna.it/gstatico/documenti/fotovoltaico/25k/tav_251NO.pdf
250NE	FIUMALBO	250	CASTELNUOVO DI GARFAGNANA	http://geo.regione.emilia-romagna.it/gstatico/documenti/fotovoltaico/25k/tav_250NE.pdf
250NO	FIUMALBO	250	CASTELNUOVO DI GARFAGNANA	http://geo.regione.emilia-romagna.it/gstatico/documenti/fotovoltaico/25k/tav_250NO.pdf
256NE	FORLIMPOPOLI	256	RIMINI	http://geo.regione.emilia-romagna.it/gstatico/documenti/fotovoltaico/25k/tav_256NE.pdf
256SE	RIMINI	256	RIMINI	http://geo.regione.emilia-romagna.it/gstatico/documenti/fotovoltaico/25k/tav_256SE.pdf
256SO	SANTARCANGELO DI ROMAGNA	256	RIMINI	http://geo.regione.emilia-romagna.it/gstatico/documenti/fotovoltaico/25k/tav_256SO.pdf
255SE	BORELLO	255	CESENA	http://geo.regione.emilia-romagna.it/gstatico/documenti/fotovoltaico/25k/tav_255SE.pdf
255SO	CUSERCOLI	255	CESENA	http://geo.regione.emilia-romagna.it/gstatico/documenti/fotovoltaico/25k/tav_255SO.pdf
254SE	ROCCA SAN CASCIANO	254	MODIGLIANA	http://geo.regione.emilia-romagna.it/gstatico/documenti/fotovoltaico/25k/tav_254SE.pdf
254SO	TREDOZIO	254	MODIGLIANA	http://geo.regione.emilia-romagna.it/gstatico/documenti/fotovoltaico/25k/tav_254SO.pdf
252SE	PIAN DEL VOGLIO	252	BARBERINO DI MUGELLO	http://geo.regione.emilia-romagna.it/gstatico/documenti/fotovoltaico/25k/tav_252SE.pdf
252SO	CASTIGLIONE DE' PEPOLI	252	BARBERINO DI MUGELLO	http://geo.regione.emilia-romagna.it/gstatico/documenti/fotovoltaico/25k/tav_252SO.pdf
251SE	PORRETTA TERME	251	PORRETTA TERME	http://geo.regione.emilia-romagna.it/gstatico/documenti/fotovoltaico/25k/tav_251SE.pdf
253SE	TREDOZIO	253	MARRADI	http://geo.regione.emilia-romagna.it/gstatico/documenti/fotovoltaico/25k/tav_253SE.pdf
268NO	CATTOLICA	268	PESARO	http://geo.regione.emilia-romagna.it/gstatico/documenti/fotovoltaico/25k/tav_268NO.pdf
267NE	MORCIANO DI ROMAGNA	267	SAN MARINO	http://geo.regione.emilia-romagna.it/gstatico/documenti/fotovoltaico/25k/tav_267NE.pdf
267NO	VERUCCHIO	267	SAN MARINO	http://geo.regione.emilia-romagna.it/gstatico/documenti/fotovoltaico/25k/tav_267NO.pdf
266NE	MERCATO SARACENO	266	MERCATO SARACENO	http://geo.regione.emilia-romagna.it/gstatico/documenti/fotovoltaico/25k/tav_266NE.pdf
266NO	SARSINA	266	MERCATO SARACENO	http://geo.regione.emilia-romagna.it/gstatico/documenti/fotovoltaico/25k/tav_266NO.pdf
265NE	SANTA SOFIA	265	BAGNO DI ROMAGNA	http://geo.regione.emilia-romagna.it/gstatico/documenti/fotovoltaico/25k/tav_265NE.pdf
265NO	PREMILCUORE	265	BAGNO DI ROMAGNA	http://geo.regione.emilia-romagna.it/gstatico/documenti/fotovoltaico/25k/tav_265NO.pdf
264NE	PREMILCUORE	264	BORGO SAN LORENZO	http://geo.regione.emilia-romagna.it/gstatico/documenti/fotovoltaico/25k/tav_264NE.pdf
268SO	MONTEFIORE CONCA	268	PESARO	http://geo.regione.emilia-romagna.it/gstatico/documenti/fotovoltaico/25k/tav_268SO.pdf
267SE	MONTEFIORE CONCA	267	SAN MARINO	http://geo.regione.emilia-romagna.it/gstatico/documenti/fotovoltaico/25k/tav_267SE.pdf
267SO	VERUCCHIO	267	SAN MARINO	http://geo.regione.emilia-romagna.it/gstatico/documenti/fotovoltaico/25k/tav_267SO.pdf
266SE	ALFERO	266	MERCATO SARACENO	http://geo.regione.emilia-romagna.it/gstatico/documenti/fotovoltaico/25k/tav_266SE.pdf
266SO	ALFERO	266	MERCATO SARACENO	http://geo.regione.emilia-romagna.it/gstatico/documenti/fotovoltaico/25k/tav_266SO.pdf
265SE	SAN PIERO IN BAGNO	265	BAGNO DI ROMAGNA	http://geo.regione.emilia-romagna.it/gstatico/documenti/fotovoltaico/25k/tav_265SE.pdf
265SO	CAMPIGNA	265	BAGNO DI ROMAGNA	http://geo.regione.emilia-romagna.it/gstatico/documenti/fotovoltaico/25k/tav_265SO.pdf
278NO	VERGHERETO	278	PIEVE SANTO STEFANO	http://geo.regione.emilia-romagna.it/gstatico/documenti/fotovoltaico/25k/tav_278NO.pdf
277NE	SAN PIERO IN BAGNO	277	BIBBIENA	http://geo.regione.emilia-romagna.it/gstatico/documenti/fotovoltaico/25k/tav_277NE.pdf